

# エプソン ロボットプログラミングセミナー

開催日：2020年1月28日（火）・29日（水）

（13:00受付開始）

※各日**10名限定**

**13:30～16:30**

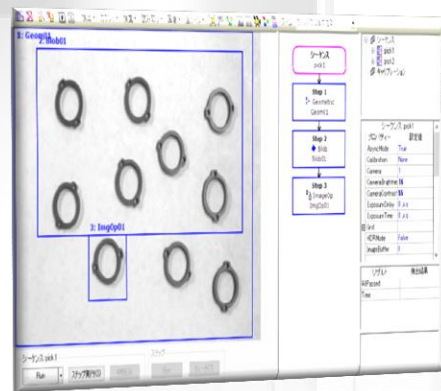
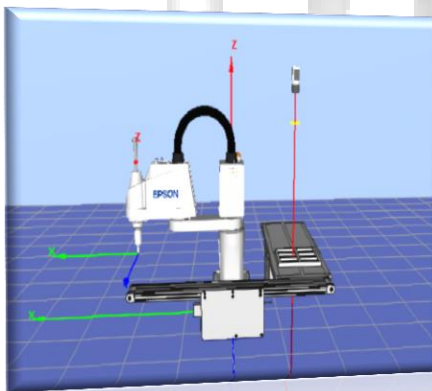
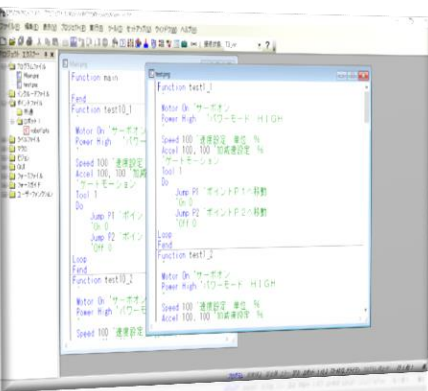
会場：ダイドーロボット館 7階大ホール

装置設計検証コストの低減と立ち上げ時間の短縮に  
貢献するソフトウェアの紹介

## 統合ソフトウェアEPSON RC+

### セミナー概要

- 1) ロボットプログラム統合開発環境ソフトRC+概要
- 2) ロボットパラメーター設定について
- 3) シミュレーション環境セットアップ ※以降の実習で使用します
- 4) ティーチング方法
- 5) 動作プログラム作成
- 6) ビジョンシーケンス作成
- 7) PLCとの連動
- 8) 質疑応答



※ 事前に体験版ソフトのインストールをお願い致します。  
詳しくは裏面をご確認ください。



ダイドーロボット館

# 体験版ソフトインストール方法

エプソンホームページURL

<https://www.epson.jp/products/robots/software/>

ページ最下部「導入をご検討中のお客様」

導入をご検討中の  
お客様



導入前の支援の  
ご案内



体験版ソフトウェアの  
ダウンロード



カタログ  
ダウンロード



CADデータ  
ダウンロード



販売拠点

## PCのスペック

### 8.1.2 システム条件

#### 推奨環境

CAD データを取り込み、プレゼンテーションをするようなケースでは、以下の推奨環境を満たす PC を推奨します。

OS	Windows 10 Pro 32 ビット版 / 64 ビット版 Windows 8.1 Pro 32 ビット版 / 64 ビット版 Windows 7 Professional SP1 32 ビット版 / 64 ビット版
CPU	Core i5 以上の能力を持つ CPU
メモリー	2 GB 以上
ハードディスク空き容量	4 GB 以上
グラフィック	DirectX10.1 以降が動作すること OpenGL2.1 以降に対応していること

#### 最小環境

ロボット 1 台と周辺機器を少し配置して、簡単に動作をさせるようなケースでは、以下の PC でも動作させることができます。

OS	Windows 10 Pro 32 ビット版 Windows 8.1 Pro 32 ビット版 Windows 7 Professional SP1 32 ビット版
CPU	1.6 ギガヘルツ (GHz) 以上の 32 ビット (x86) の マルチコアプロセッサ
メモリー	512 MB 以上
ハードディスク空き容量	4 GB 以上
グラフィック	OpenGL1.5 以降に対応していること